

DIPARTIMENTO INCLUSIONE I.I.S. "G. MARCONI" NOCERA INFERIORE - Via Atzori, 174 SEDE CENTRALE/TRIENNIO BIENNIO - Via De Curtis, 55 - Web Site <https://www.iismarconinocera.edu.it/> Indirizzi di Studio: Informatica e Telecomunicazioni - Elettronica Elettrotecnica (con opz. Biomedicale) Grafica e Comunicazione - Chimica Materiali e Biotecnologie - CODICE SCUOLA SATF04101A - SAIS04100T

POLO INCLUSIONE - CENTRO ASCOLTO SUPPORTO E COUNSELING PER FAMIGLIE - ALUNNI - DOCENTI - PERSONALE SCUOLA
CENTRO ASCOLTO AUTISMO E DISABILITA' - TECNOLOGIE ASSISTIVE - SMART TECHNOLOGIES APPLICATE ALLE PERSONE CON
DISABILITA' - POLO SCIENTIFICO E TECNOLOGICO - ORIENTAMENTO AL LAVORO POST DIPLOMA / ITS / UNIVERSITA' / IMPRESA /

SCUOLA - LAVORO - OPPORTUNITA' - RELAZIONE - NETWORK - AUTONOMIA - UNIVERSITA' - RETI PROFESSIONALI E RETI SOCIALI

► **CONTATTI** ✉ antonio.cuccaro@iismarconinocera.edu 🌐 <https://www.iismarconinocera.edu.it/>

CONTATTI DOCENTI SPECIALIZZATI DI SOSTEGNO PROF. CUCCARO ANTONIO M. Ph 339.53.09.287 (REFERENTE SOSTEGNO ED INCLUSIONE E-MAIL antonio.cuccaro@iismarconinocera.edu PROF.SSA RICCIULLI NICOLETTA M. PH. 347.12.27.333 - Giuseppe Calvanese M. PH. 347.79.61.662 - Simona MASTRANGELO

SCHEDA ORIENTAMENTO PER LE SCUOLE SECONDARIE DI I GRADO - SCUOLE MEDIE

TASSE DI ISCRIZIONE GRATUITE PER GLI CON DISABILITA'
SUPPORTO GRATUITO ALLE FAMIGLIE - ALUNNI
SUPPORTO GRATUITO DOMANDE DI ISCRIZIONI CLASSI PRIME
MINI-STAGES GRATUITO DI UN GIORNO A SCUOLA
ORIENTAMENTO PER INSERIMENTO LAVORATIVO LEGGE 68/99
GRUPPI DI LAVORO TRA STUDENTI
GESTIONE PRATICA AMMINISTRATIVA E LEGALE LEGGE 104/92
OBIETTIVI INCLUSIVI NEL GRUPPO CLASSE:

Il nostro obiettivo scolastico è quello di favorire il benessere e la crescita educativa degli alunni all'interno del gruppo classe e, in particolare, quella di supportare, consolidare e sviluppare: 1) competenze relazionali, sociali e comunicative; 2) autonomie personali e la cura del sé; 3) inclusione col gruppo dei pari e con gli adulti. 4) autonomia sociale nei rapporti interpersonali, nell'esplorazione dell'ambiente scuola e della realtà 5) ampliamento delle forme di comunicazione; 6) potenziamento della capacità di riconoscimento e gestione delle proprie emozioni in se stessi e nel rapporto con quelle degli altri

EVENTO M@RCONI CRE@TOR L@B INCLUSION

per alunni - famiglie - scuole secondarie di I grado
per info E-Mail antonio.cuccaro@iismarconinocera.edu

OPEN L@B INCLUSIONE (UN GIORNO A SCUOLA)

TRIENNIO Tutti i giorni dal Lunedì al Venerdì ore 9 -12
BIENNIO Tutti i Martedì e Mercoledì ore 9 -12

COLLOQUI MOTIVAZIONALI x ALUNNI e FAMIGLIE

OPEN DAY PRESSO IL BIENNIO E IL TRIENNIO

Domenica 12 Gennaio (ore 10:00/13:00)

Sabato 18 Gennaio (ore 10:00/13:00)

Giovedì 23 Gennaio Evento SULLE ONDE DI MARCONI ore 17:30

CONTATTACI Prof. Antonio Cuccaro 339.53.09.287

E-MAIL antonio.cuccaro@iismarconinocera.edu

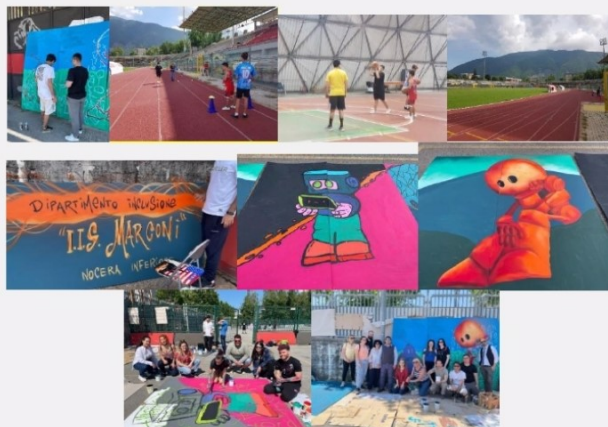
Proff.ri Nicoletta Ricciulli 347.12.27.333 -

Giuseppe Calvanese 347.79.61.662 - Simona MASTRANGELO

ATTIVITA' DIPARTIMENTALI I.I.S. G. MARCONI" NOCERA INFERIORE:

WORKSHOP DEDICATI INCLUSIONE E ALTRE TEMATICHE | CENTRO ASCOLTO AUTISMO DISABILITA' TECNOLOGIE ASSISTIVE | SPORT E DISABILITA' - PROGETTO CARITAS SCUOLE TERZO SETTORE | CENTRO ASCOLTO COUNSELING PER FAMIGLIE - ALUNNI - DOCENTI - PERSONALE SCUOLA | POLO INCLUSIONE | BIBLIOTECA DIPARTIMENTO INCLUSIONE PRESSO LAB CTS | GIORNALE SCOLASTICO TELEMATICO E CARTACEO TERRITORIALE | LABORATORIO DI TERAPIA OCCUPAZIONALE | MINISTAGE DI 1(UN) GIORNO A SCUOLA | TEATRO DIDATTICO INCLUSIVO | PROMOZIONI SUMMER SCHOOL DEDICATE INCLUSIONE | PEER TO PEER INCLUSION | LABORATORIO CTS AUSILI E SUSSIDI INFORMATICI E TECNOLOGICI PER LE DISABILITA'(COMODATO USO GRATUITO DEVICES INFORMATICI E TECNOLOGICI) | ASSISTENZA SPECIALISTICA ORIENTAMENTO UNIVERSITARIO - ITS - FORMAZIONE POST DIPLOMA | FORMAZIONE SPECIALISTICA PER LE DISABILITA' | LABORATORIO IMPRESA BRAND DIGITALE FEMMINILE | M@RCONI CREATOR L@B INCLUSIONE(AUTONOMIA - IMPRESA - COOPERATIVE LEARNING-PROGETTI INDIVIDUALI E DI GRUPPO) | BIBLIOTECA LIBRI DIGITALI | SUPPORTO MOTIVAZIONALE ALUNNI | ORIENTAMENTO AL LAVORO E ALLE OPPORTUNITA' | DIPARTIMENTO SOSTEGNO-INCLUSIONE | NUOVE TECNOLOGIE E ARCHEOLOGIA | SMART TECHNOLOGY AND INCLUSION HUMAN | TIROCINIO DIRETTO TFA SOSTEGNO | BIC BIBLIOTECA ITALIANA CIECHI | SMART TECHNOLOGIES E DISABILITA' | L@B IMPRENDITORIA FEMMINILE MODA/BRAND/BUSINESS DIGITALE INFORMATICA | L@B ORA ET L@BORA ET LEGI - SPIRITUAL SKILLS - MINDFULNESS | LAB COACHING MENTORING | PREMIO ETICO F.C. (MIGLIORE MEDIA VOTI DI ISTITUTO, MIGLIOR PROGETTO/LAVORO IN AMBITO INFORMATICO, MIGLIOR PROGETTO/LAVORO IN AMBITO ELETTROTECNICO, MIGLIOR PROGETTO/LAVORO IN AMBITO DI EDUCAZIONE CIVICA, MIGLIOR PROGETTO/LAVORO IN AMBITO ARTISTICO LETTERARIO POESIA TEATRO - CONDOTTA DISCIPLINA ALTRUISMO | LABORATORI(METODOLOGIE STRATEGIE DIDATTICHE POTENZIAMENTO MOTIVAZIONALE RELAZIONALE SOCIALE COGNITIVO | PROGETTO DI VITA E VITA INDIPENDENTE - ROLE PLAYING SIMULATION - PROGETTO MENTORING TUTORING COACHING - OPEN L@B INCLUSIONE - SMART HOME - SMART AND HOME MEDICINE | PRECORSI DI METODOLOGIE, STRATEGIE DIDATTICHE E DI STUDIO - PROGETTO GESTIONE ANSIA PER INTERROGAZIONI/PROVE SCRITTE/PROVE ORALI E PROVE PRATICHE - SUPPORTO | METODOLOGIE E STRATEGIE DI STUDIO PER UN MAGGIOR RENDIMENTO SCOLASTICO, RELAZIONALE E SOCIALE

POTENZIAMENTO GRUPPI CLASSE ALUNNI CON DISABILITA' (STRATEGIE E METODOLOGIE DIDATTICHE) | USCITE DIDATTICHE TERRITORIO (ARTE CULTURA TERRITORIO BIBLIOTECHE CHIESE)
RUBRICHE LIBRI/FILM - LABORATORIO BIBLIOTECA (INCENTIVAZIONE ALLA LETTURA) | ORIENTAMENTO IN ENTRATA PER ALUNNI SCUOLA SECONDARIA DI I GRADO | CONVENZIONI CON TERZO SETTORE OSSERVATORIO TERRITORIALE DIFFERENTI ABILITA' | INTERAZIONE ATP USR MIM REGIONI PIANI DI ZONA COMUNI ASL - INTERAZIONE ASSOCIAZIONI FAMIGLIE DISABILI E ASSOCIAZIONI DISABILI - GLI GRUPPO DI LAVORO INCLUSIONE - GLO GRUPPO DI LAVORO OPERATIVO - ISTRUZIONE OSPEDALIERA E DOMICILIARE - CONVENZIONI SUL TERRITORIO - RETI TERRITORIALI - RETE BES - INDAGINE ISTAT - INVANSI MONITORAGGIO DATI INCLUSIONE E BES - SUPPORTO LEGGE DOPO DI NOI INFO - ORE DI SOSTEGNO E SCUOLA / INFO RICORSI - SUPPORTO PRATICA AMMINISTRATIVA E GESTIONALE VERBALI LEGGE 104/92 E GESTIONE ED INFORMAZIONI PER PRATICHE ASL



ATTIVITA' DIPARTIMENTALI I.I.S. G. MARCONI NOCERA I.

E-mail antonio.cuccaro@iismarconinocera.edu

Mobile Ph. 339.53.09.287